

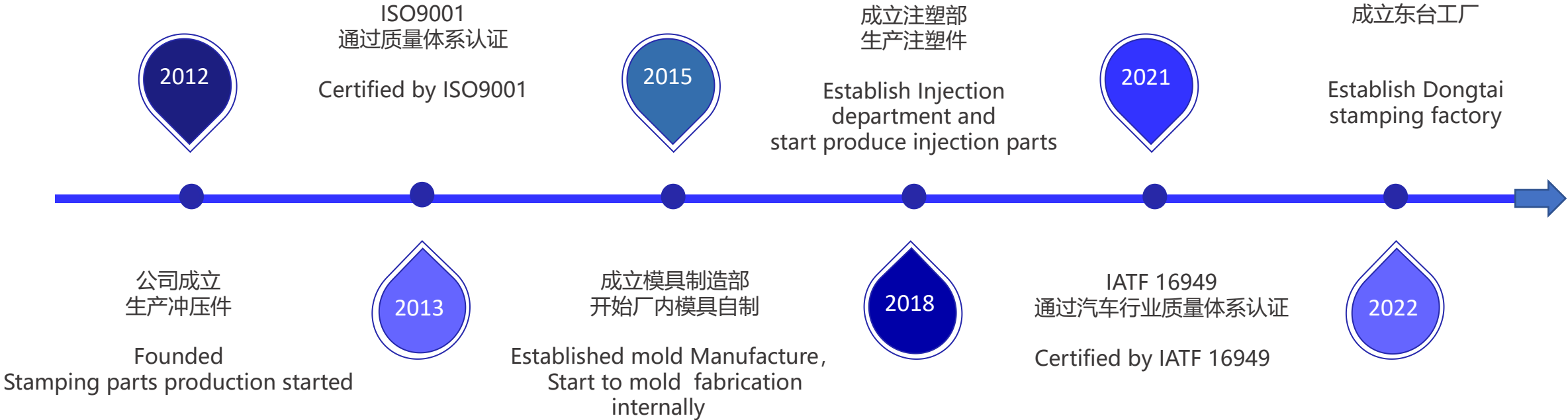
# 瑞正元公司简介

Kunshan Richyuan Electronic Technology Co., Ltd

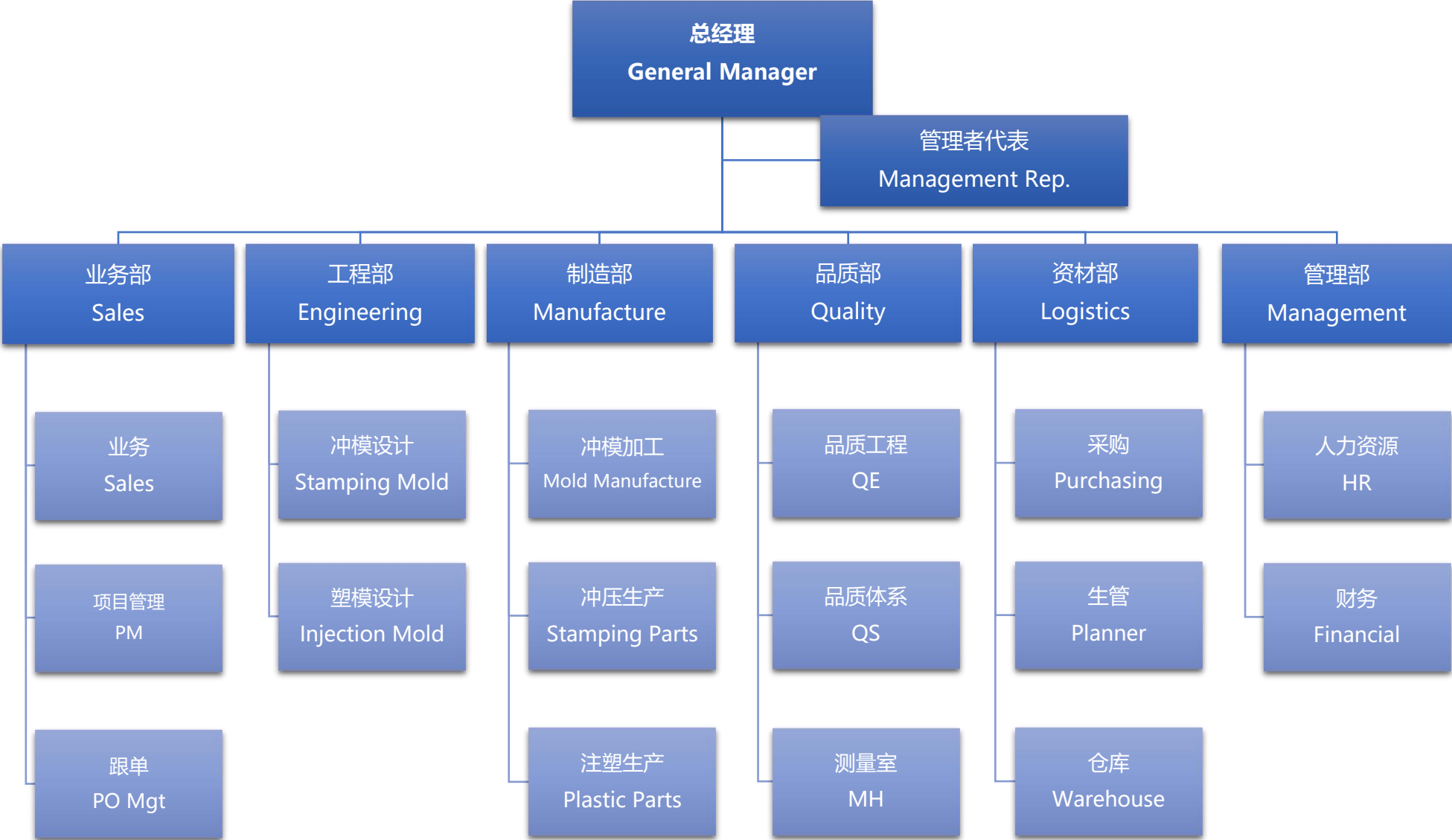
昆山瑞正元电子科技有限公司，成立于2012年7月，是一家专业从事精密模具开发、冲压注塑生产、精密零件加工的技术型企业。公司深耕于电子行业、汽车行业，已通过 ISO9001 和 IATF 16949 体系认证，拥有经验丰富和充满热情的工作团队，致力于追求高品质的产品，努力为客户提供优质高效和富有竞争力的产品和服务。

Kunshan Richyuan Electronic Technology Co., Ltd founded in 2012, as a professional technology enterprise, we provide mould development, stamping and injection production, precision components manufacture . We had certified by ISO9001 & IATF16949. With an experienced and passionate work team, we are committing to the pursuit of high-quality products and striving to provide customers with quality, efficient and competitive products and service.



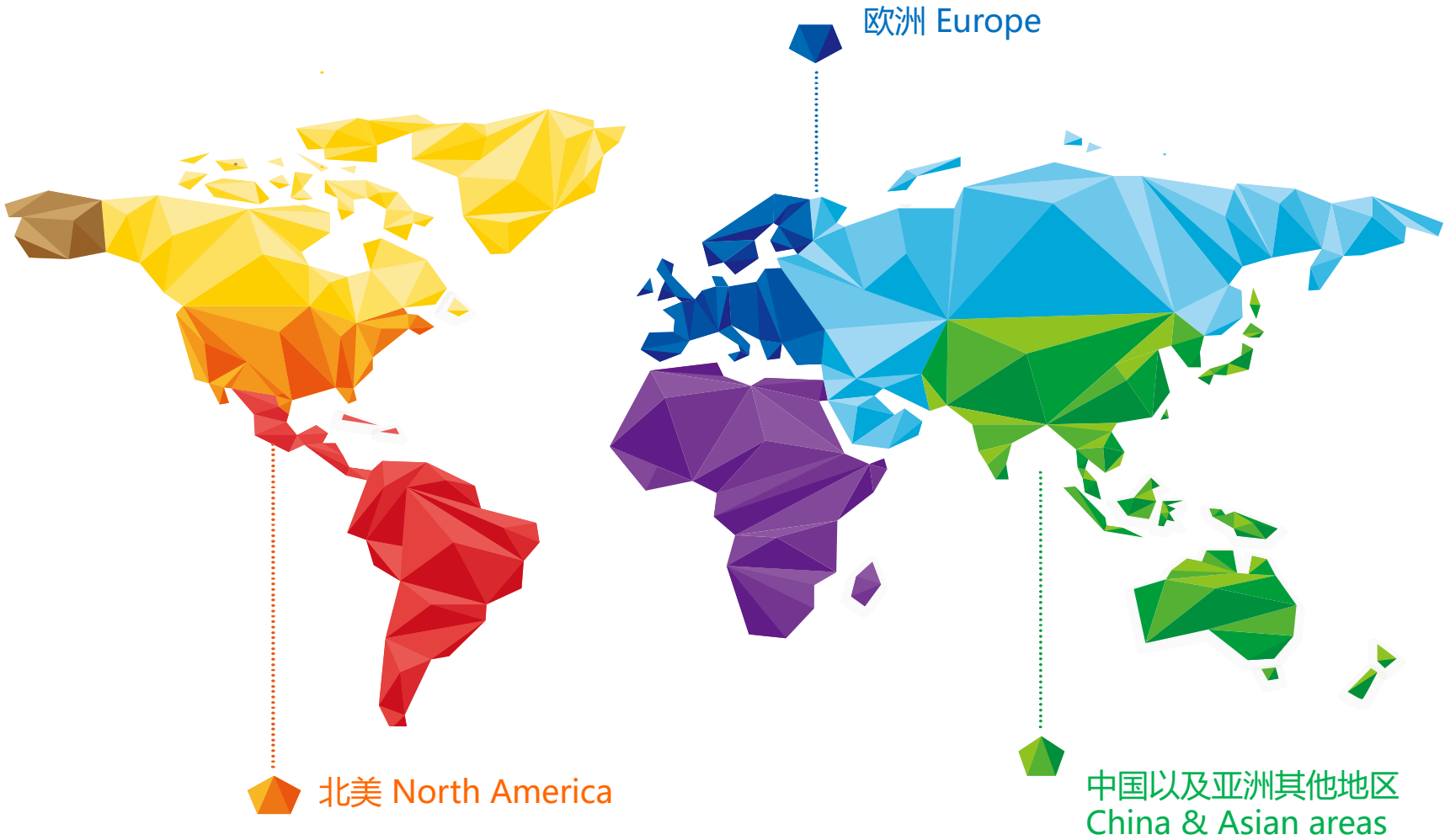


# 组织架构 Organization Chart



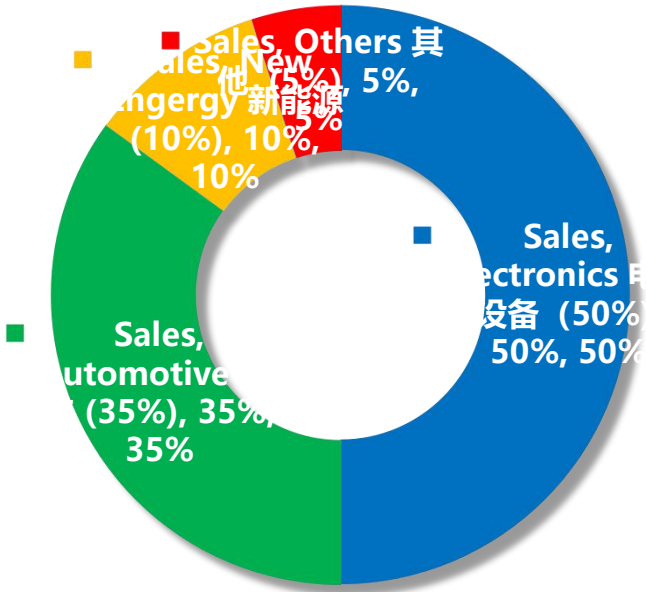
CNY Annual Turnover  
(单位: 万 / Unit:10K)







配合客户的快速打样  
Quick feedback to prototype parts



- Electronics 电子设备 (50%)
- Automotive 汽车 (35%)
- New Energy 新能源 (10%)
- Others 其他 (5%)

直接客户

1.汽车零部件

WODEER 沃德尔



2.电子通讯类产品



FOXCONN

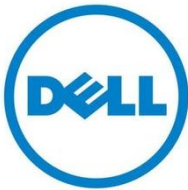


wistron  
緯創資通



英業達  
Inventec

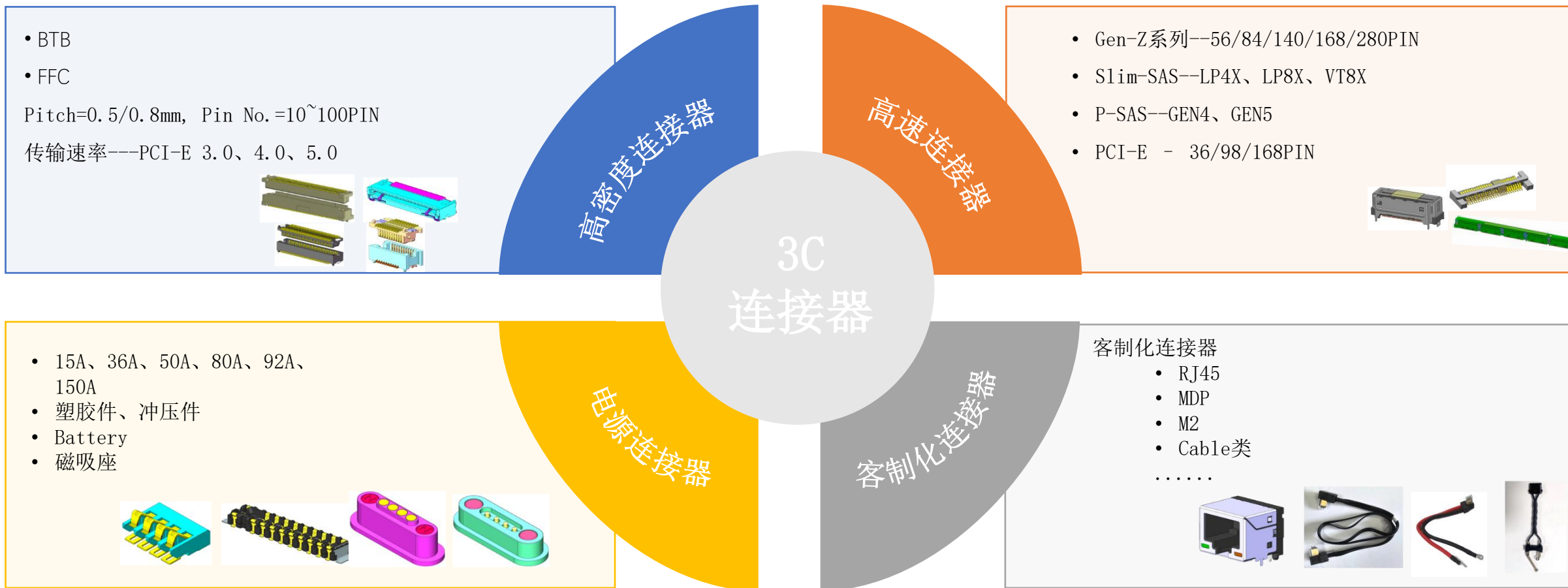
间接客户



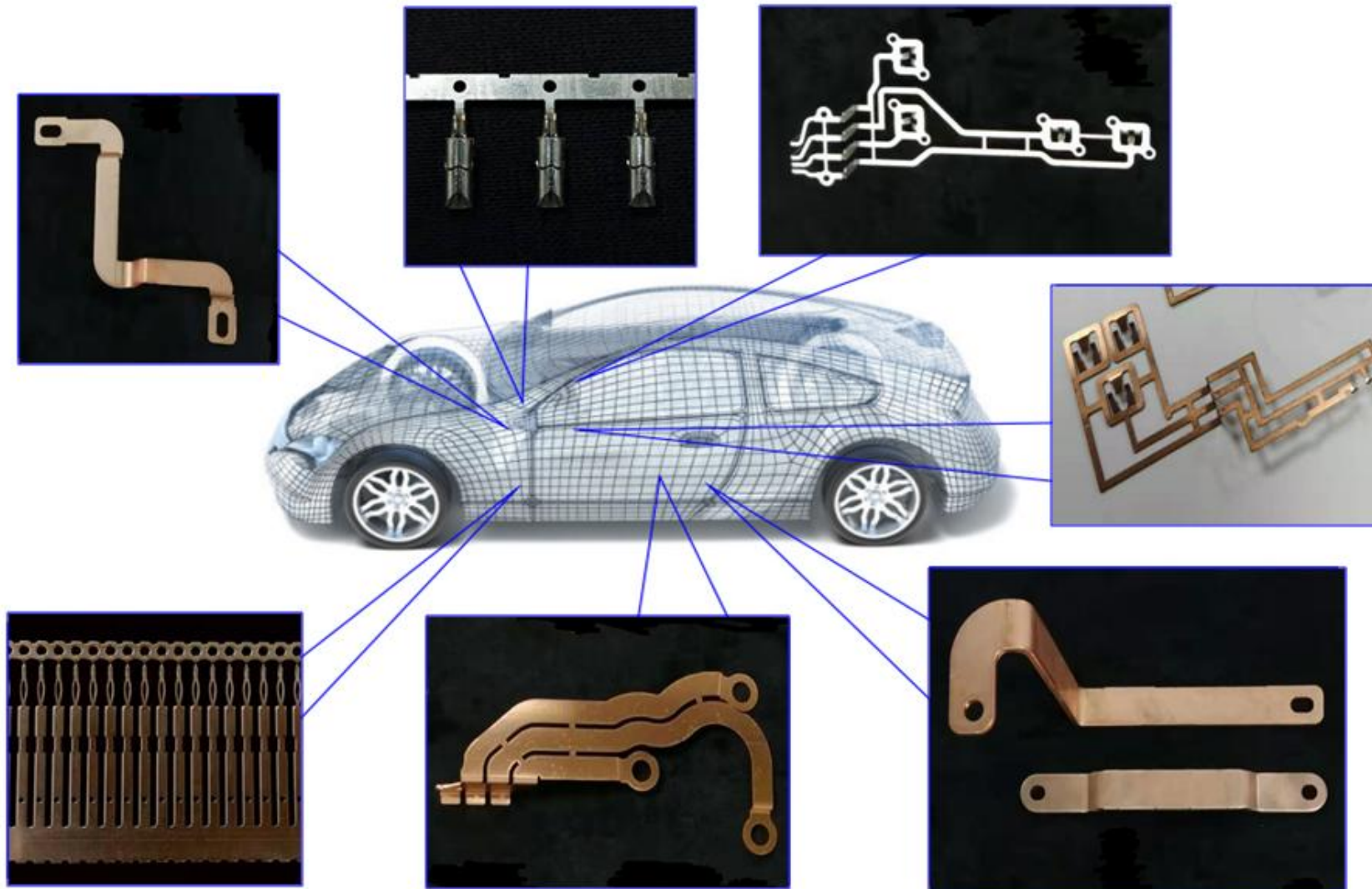
SONY

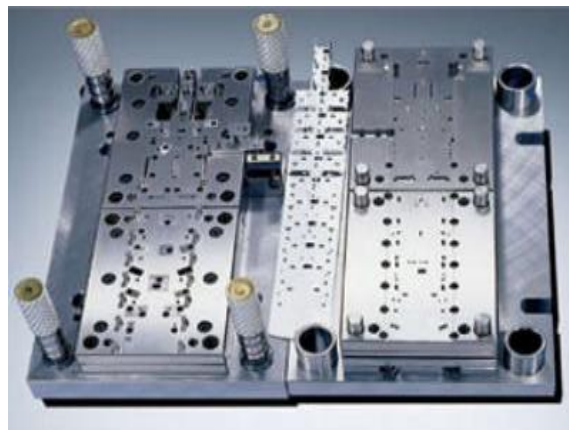




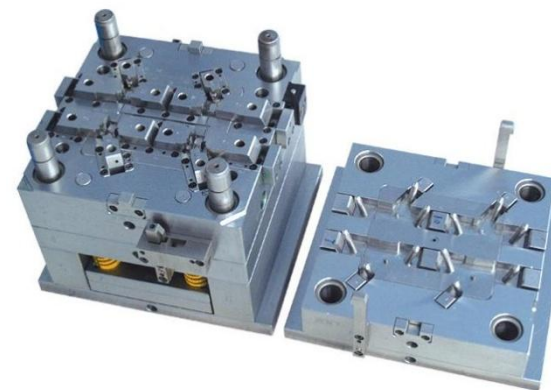


我们在连接器产品的设计和制造方面积累了多年经验，能够为客户提供高质量、定制化的连接器解决方案，满足不同行业客户的需求。

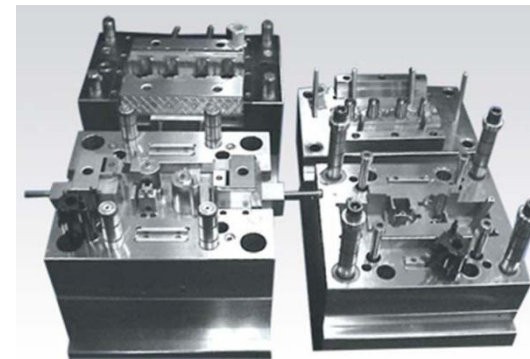




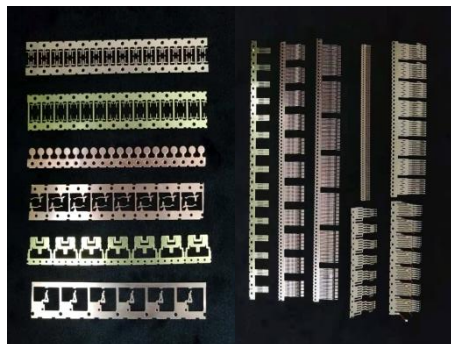
精密冲压模



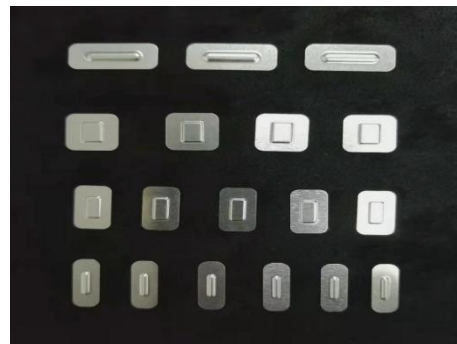
精密塑胶模



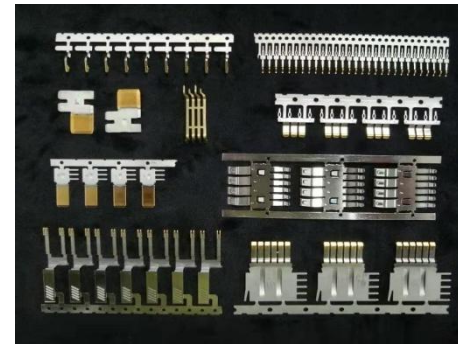




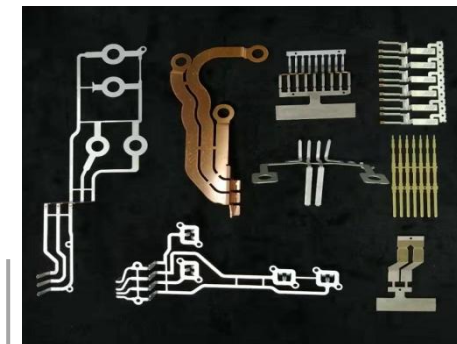
材质 / Material: Copper  
最小步距 / Min Pitch: 0.15mm



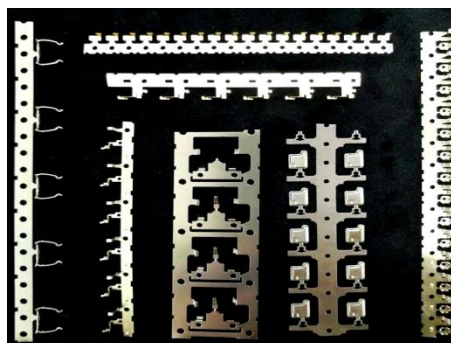
材质 / Material: Aluminum  
最小料厚 / Min Thickness: 0.04mm



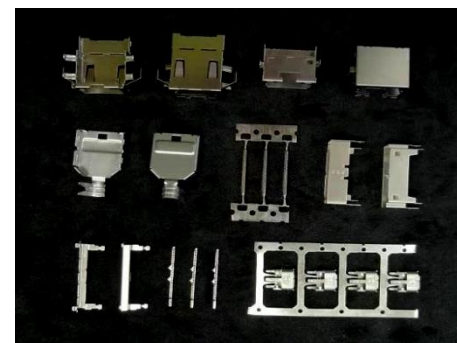
材质 / Material: Copper



材质 / Material: Copper  
料厚 / Thickness: 0.2~0.8 mm



材质 / Material: Stainless Steel  
电镀 / Plating: Au / Ag / Sn / Ni



材质 / Material: Stainless Steel



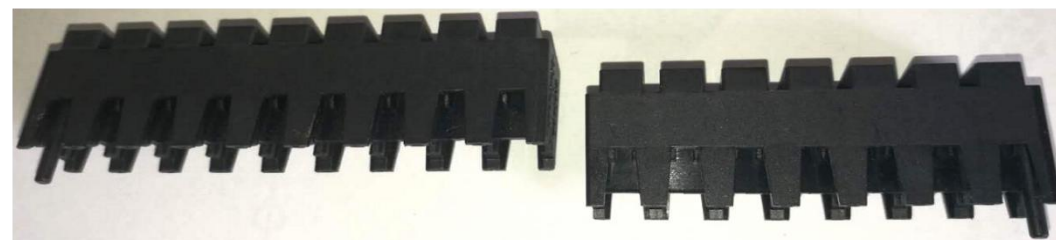
材质 / Material: Copper  
最大料厚 / Max Thickness: 3.5mm



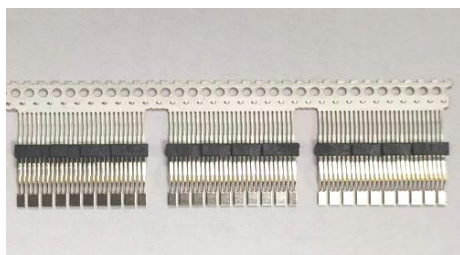
材质 / Material: Stainless Steel /  
Copper / Steel



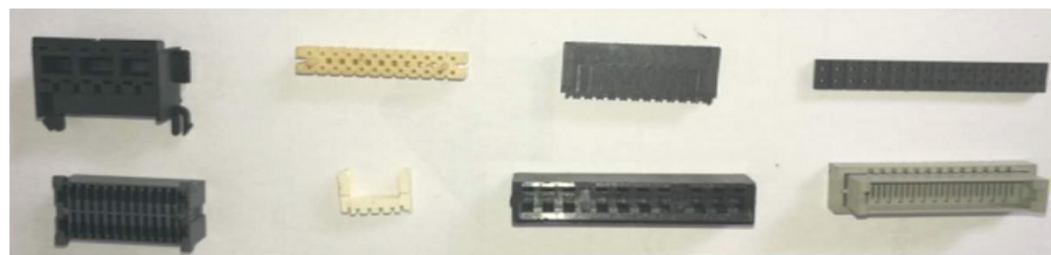
汽车嵌件产品  
Insert Molding Parts for Automobile



汽车连接器  
Connector for Automobile



电脑连接器  
Housing for Connector







特点：针脚头部包圆  
1.5mm料号挤压成型 $\phi$ 2.2mm圆

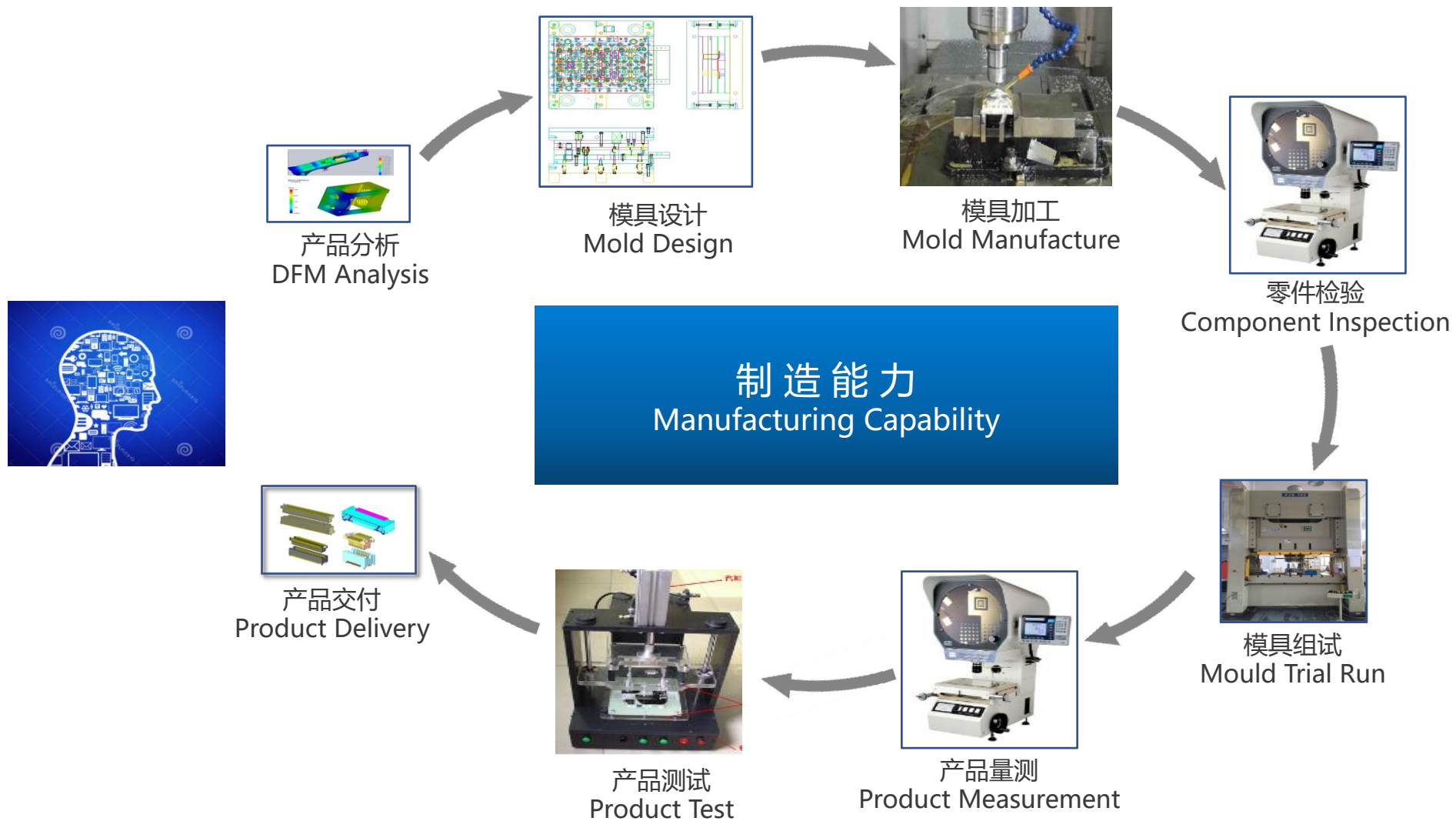


特点：1.5mm厚料卷圆



特点：多PIN针脚折弯成型  
一次开发成功，设计+加工+组试+电镀+交货 22天完成







➤ **冲压自由技术：**  
3C连接器的制造，如：高速精密端子、鱼眼端子、  
铆合铁壳、箔片等  
汽车零部件的制造，如：引线框架、铜排、针脚等

冲压机吨位 / Press Machine Tonnage: 25 T--300 T

项次	机台类型	吨位	数量
1	高速冲床	25T	6
2	高速冲床	30T	2
3	高速冲床	40T	7
4	高速冲床	45T	9
5	高速冲床	60T	3
6	高速冲床	80T	2
7	低速冲床	110T	2
8	低速冲床	160T	5
9	低速冲床	200T	1
10	低速冲床	300T	1
	合计		38

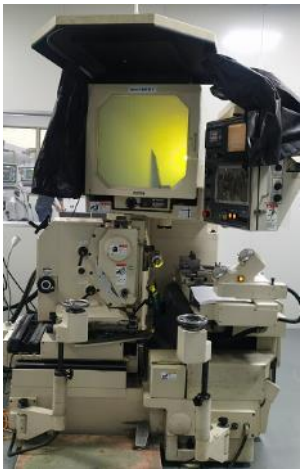




项次	机台吨位	类型	数量
1	30T	卧式/电动	2
2	50T	卧式/电动	1
3	55T	立式/油压	2
4	80T	卧式/电动	4
5	90T	卧式/电动	1
6	110T	卧式/电动	1
7	120T	卧式/油压	1
8	160T	卧式/油压	1
合计			13

➤ **注塑自有技术：**精密注塑零部件产品的开发和生产，同时支持连接器和精密组件的成品组装。

- 六位模具设计工程师，满足内部模具设计
- 拥有PG、慢丝等精密模具加工设备
- 模具内部组立、改善与维护保养



KS设备	品牌	精度	数量
线切割机 W/C	Seibu / Sodic	0.002mm	3
光学曲线磨 PG	Waida	0.002mm	2
铣床 Milling	瑞均	0.01mm	1
磨床Grinding	准力	0.002mm	10
电火花机 EDM	Sodic	0.002mm	2
中丝切割M W/C	Rijun	0.01mm	2



影像测量仪 / Video Measuring System

品牌/ Brand: Rational

测量精度/ Linear scale resolution : 0.0005mm

示值误差/ Indication error :  $E1XY = (2.5 + L/100) \mu m$   
(L is the length of the measured object. Unit: mm)



投影测量仪 / Profile Projector

品牌/ Brand: Nikon

测量精度/ Linear scale resolution : 0.0005mm

示值误差/ Indication error :  $E1XY = (2.5 + L/100) \mu m$



MICRO:VU影像自动量测设备

品牌/ Brand: VERTEX261

测量精度/ Linear scale resolution : 0.002mm







## 质量方针 Quality Policy

品质至上 Quality Priority  
顾客第一 Customer First  
开拓创新 Focused On Innovation  
持续改善 Continues Improvement  
顾客满意 Customer Satisfication



## 质量目标 Quality Target

1. 提高产品质量，客户退货不良率 $\leq 400\text{PPM}$   
Defective rate of customer returns  $\leq 400\text{PPM}$
2. 准时交付率 $\geq 99\%$   
On-time delivery rate  $\geq 99\%$
3. 持续质量改进降低质量成本，内部总不良率比约定损耗率低于1%  
The internal failure rate is 1% lower than the loss rate agreed with customer
4. 提高顾客满意度，顾客满意度 $\geq 95$ 分  
Customers satisfaction score  $\geq 95$

昆山瑞正元电子科技有限公司

Kunshan Richyuan Electronic Technology Co., Ltd

公司网址 / Website: <http://www.ksrzydz.com>

联系电话 / Tel: +86 512-5017 9855

传真号码 / Fax: +86 512-5017 0155

联系邮箱 / E-mail: [xili-shen@ks-ruizhengyuan.com](mailto:xili-shen@ks-ruizhengyuan.com)

公司地址: 江苏省 昆山市 北门路 1588号

Address: No. 1588 Beimen Road, Kunshan, Jiangsu, China

